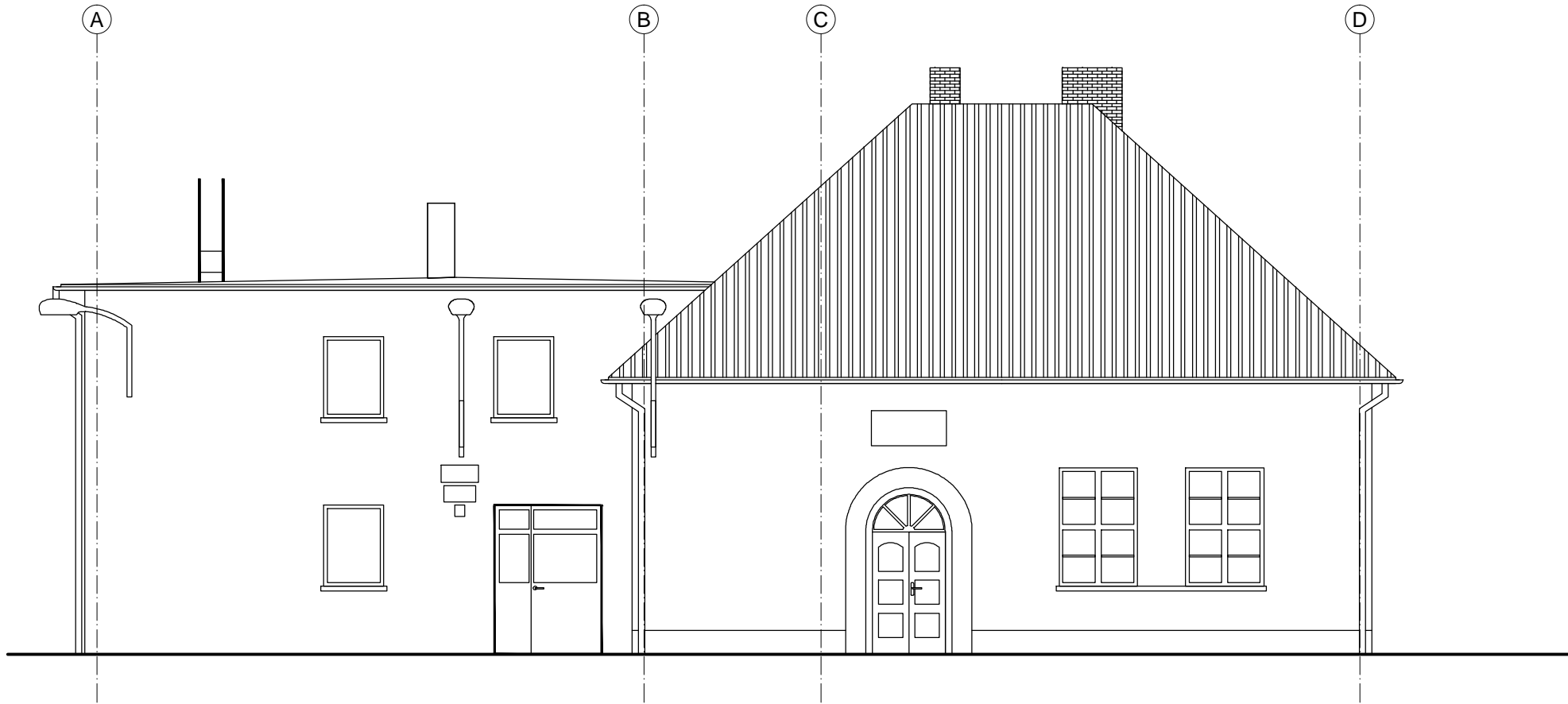
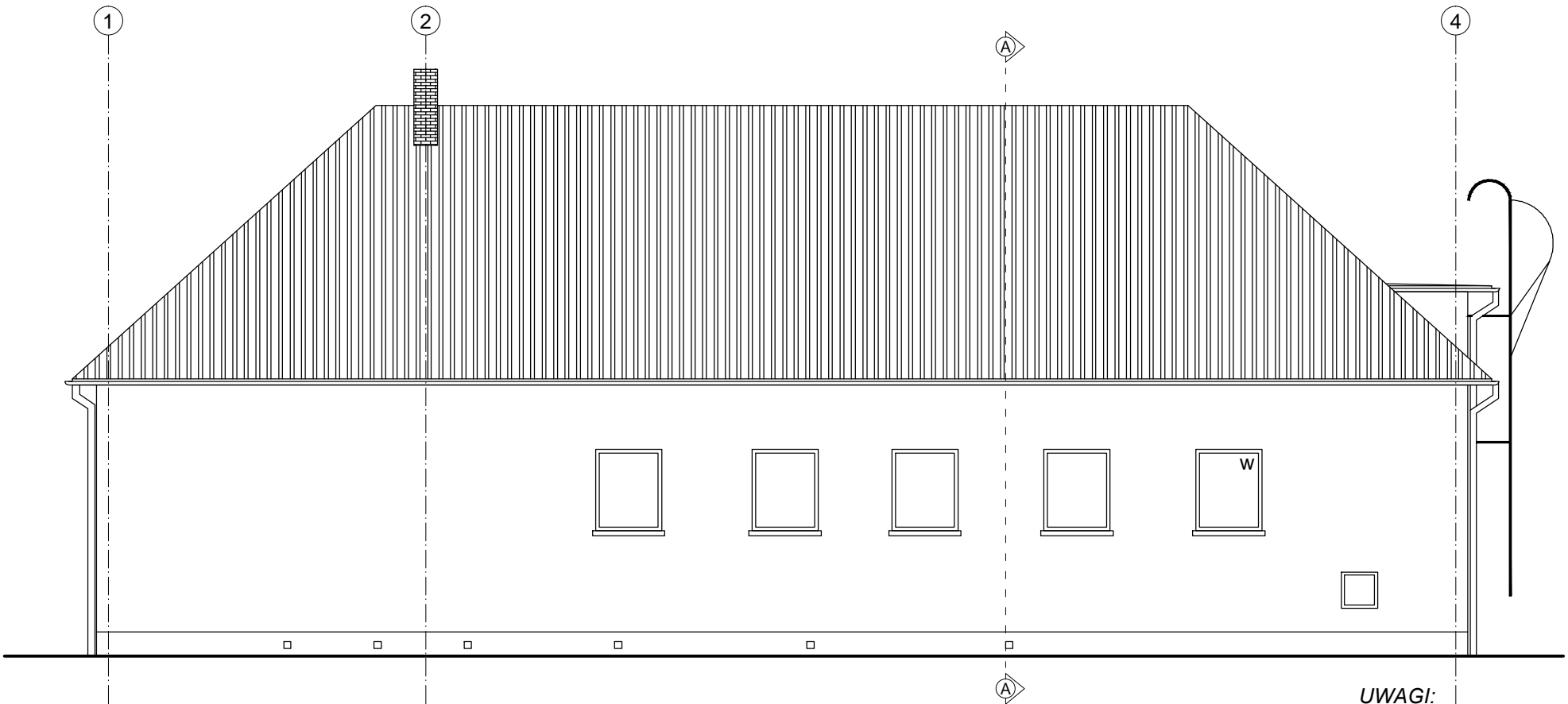


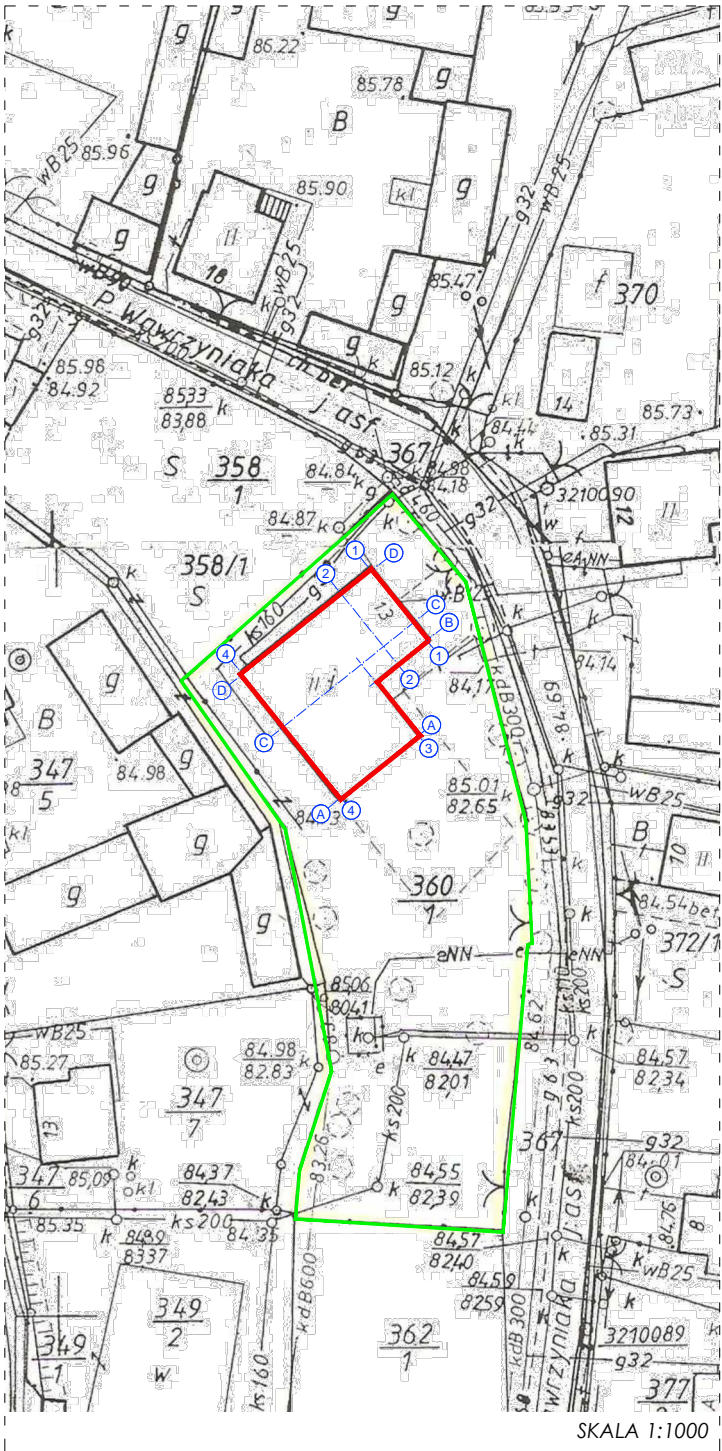
ELEWACJA FRONTOWA



ELEWACJA BOCZNA



UWAGI:
w - stolarka do wymiany



OBSŁUGA I REALIZACJA BUDOWNICTWA
Andrzej Piechocki

63-100 Śrem, ul. Kolberga 2

INWESTOR:

Gmina Śrem, 63-100 Śrem, Plac 20 Pazdziernika 1

OBIEKT:

Wyrzeka gmina Śrem, ul Księdza P. Wawrzyniaka 13, dz. nr. ewid. 360/1

TEMAT:

Remont wnętrza świetlicy wiejskiej we wsi Wyrzeka.

TEMAT RYSUNKU:

Elewacje

PROJEKTANT:

Andrzej Piechocki

PODPIS:

SKALA:

1:100

DATA:

KWIECIEŃ 2013

PROJEKTANT:

mgr inż. kon. Marcin Piechocki

PODPIS:

NR RYS.:

A2